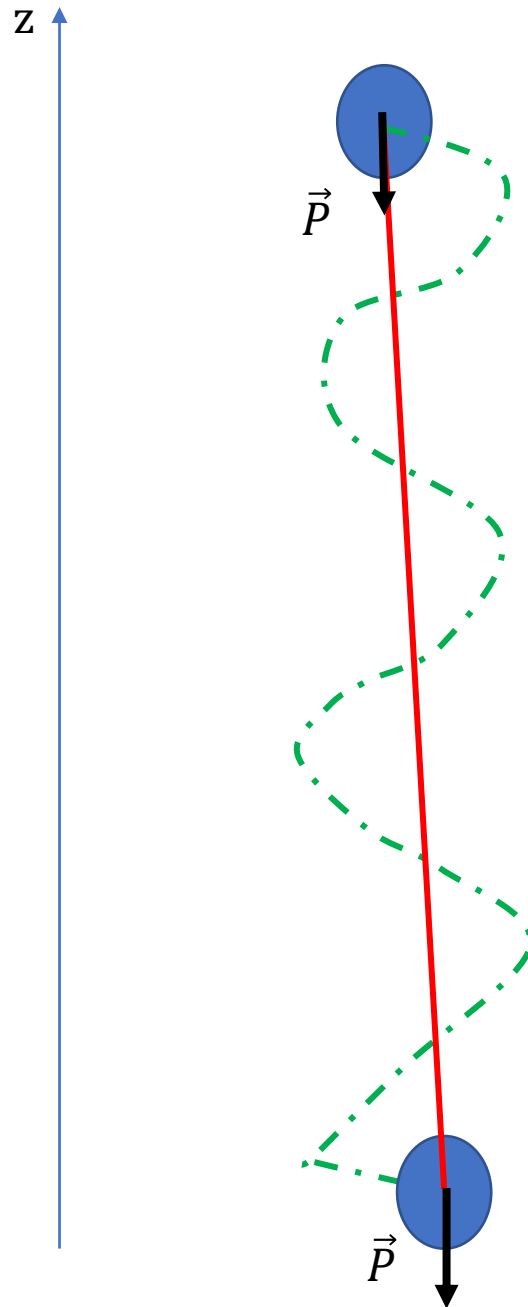
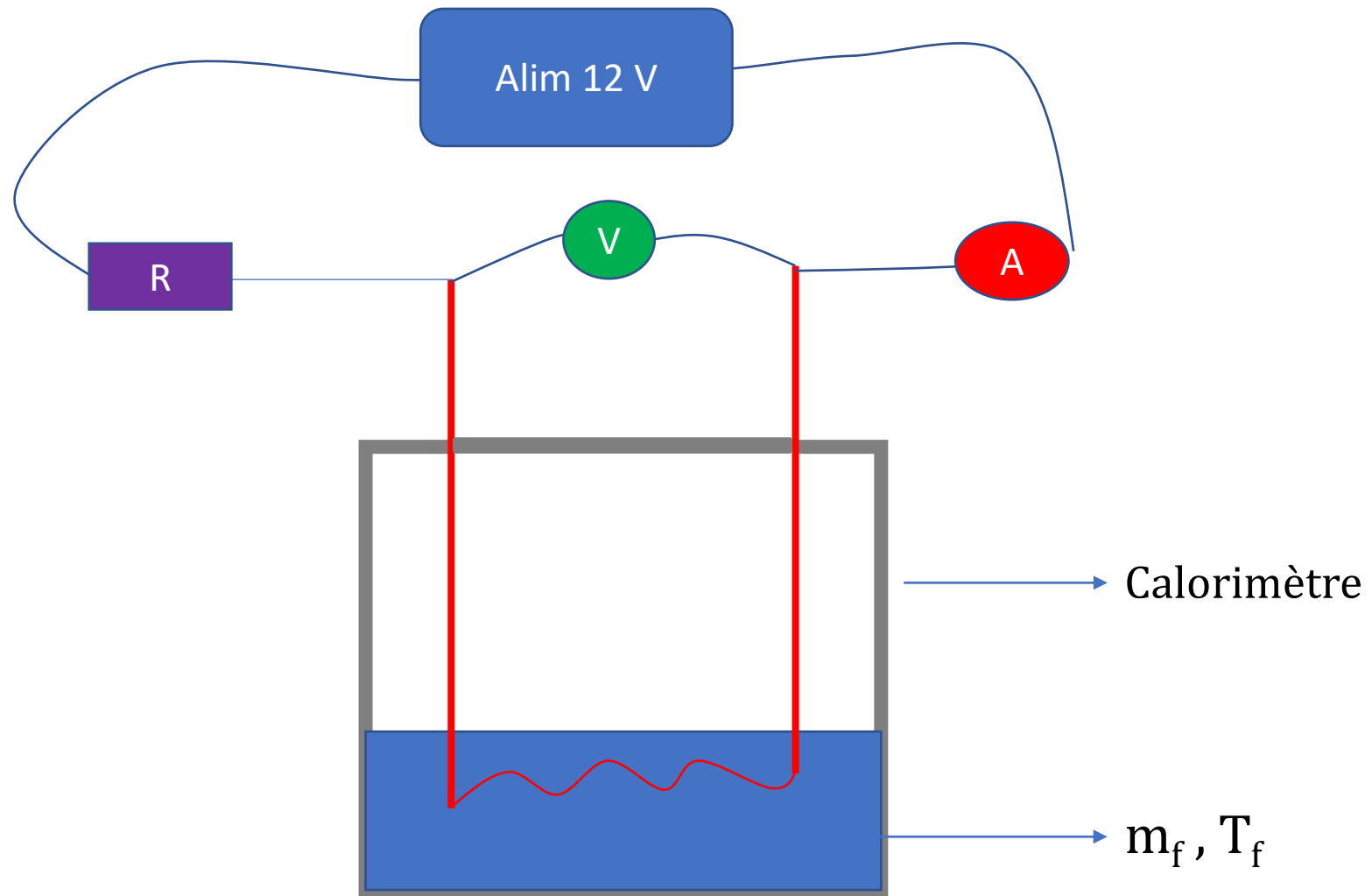


LP 6: Aspects énergétiques des phénomènes physiques



Le poids est une force
conservative

$$W(\vec{P}) = W(\vec{P})$$



Conservation de l'énergie

```
graph TD; A[Conservation de l'énergie] --> B[Macroscopique]; A --> C[Microscopique]; B --> D["Théorème de l'énergie mécanique :  
 $\Delta E_m = W(\overrightarrow{F_{NC}})$ "]; C --> E["Premier principe :  
 $\Delta U = W + Q$ "];
```

Macroscopique

Théorème de l'énergie mécanique :

$$\Delta E_m = W(\overrightarrow{F_{NC}})$$

Microscopique

Premier principe :

$$\Delta U = W + Q$$