

Fig. 2

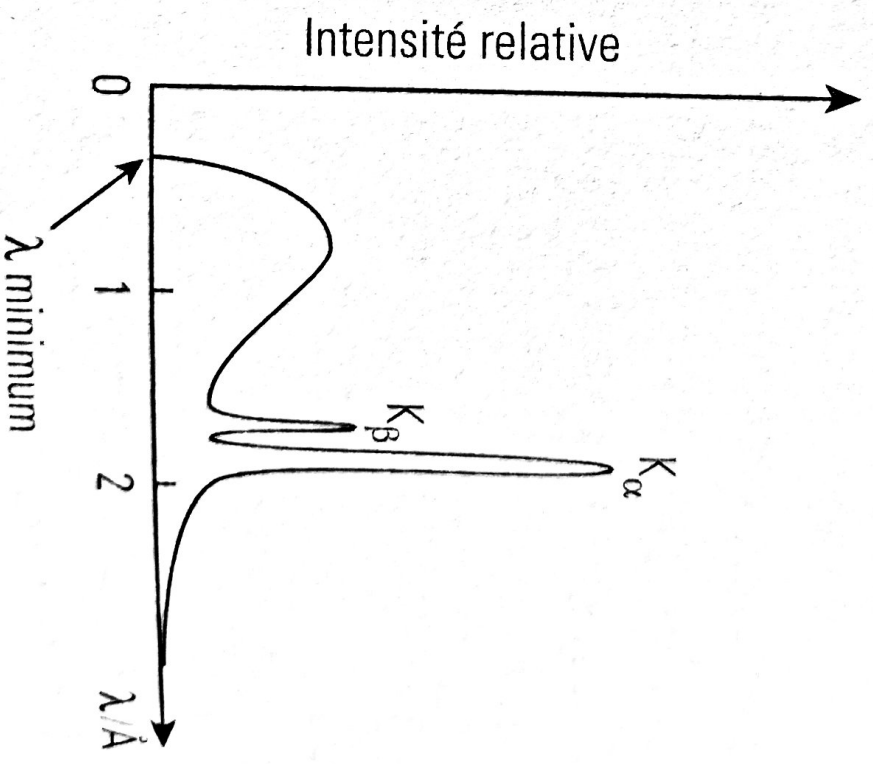


Fig. 3

Si  $n_f$  est la couche K, on nomme les raies K ( $K_\alpha$  si  $n_i$  est la couche L,  $K_\beta$  si  $n_i$  est la couche M...); si  $n_f$  est la couche L, on nomme les raies L et on reprend de même les notations  $L_\alpha, L_\beta \dots$  (figure 4).

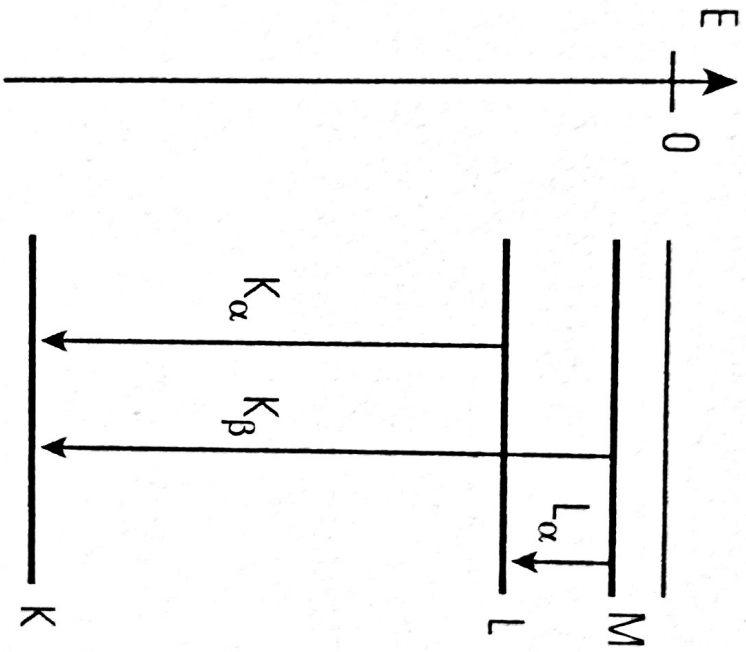


Fig. 4