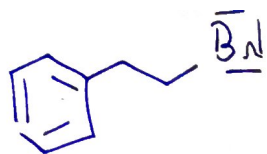
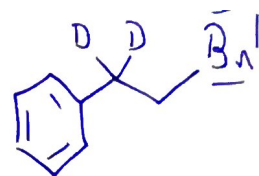


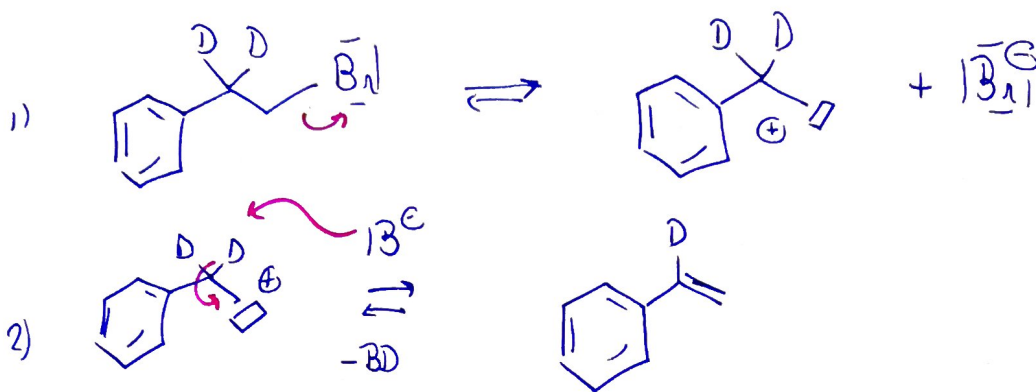
Elimination sur



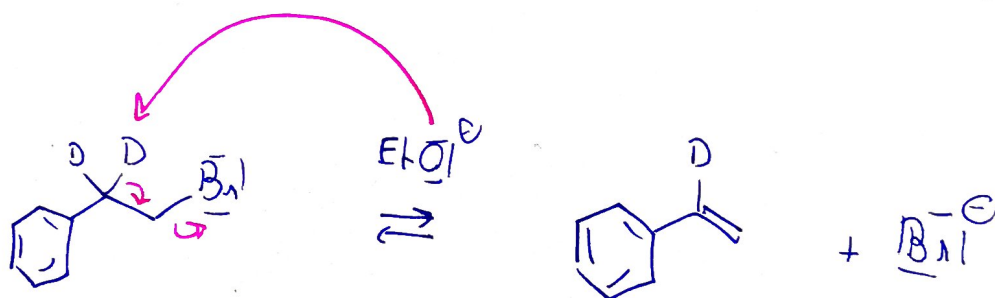
deuté



Mécanisme E_1



Mécanisme E_2



$\frac{k_H}{k_D} = 7,1$ donc C-H (C-D) intervient dans l'étape c.m. dt

Dans la E_2 , une seule étape

Dans la E_1 , 1) ECD, ne concerne pas C-H / C-D

Donc le mécanisme est une E_2 .