

LES MEILLEURES INNOVATIONS 2011 POUR LA CROISSANCE VERTE NUMERIQUE

L'INNOVATION NUMERIQUE AU SERVICE DU DEVELOPPEMENT DURABLE

www.prixdelacroissancevertenumerique.eu





Palmarès 2011

Grand prix 2011
Grandes organisations

Ville de Montpellier
Montpellier Ville Numérique

Prix 2011
Start'up

ECOVADIS
Evaluation environnementale

Prix 2011
Recherche

TELECOM PARISTECH
Grids Teams

Prix 2011
Entreprise du numérique

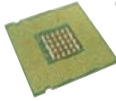
Orange
Imagerie Médicale partagée

Prix 2011
Coup de cœur

Ateliers du Bocage



Les meilleures innovations de 2011 pour la croissance verte numérique



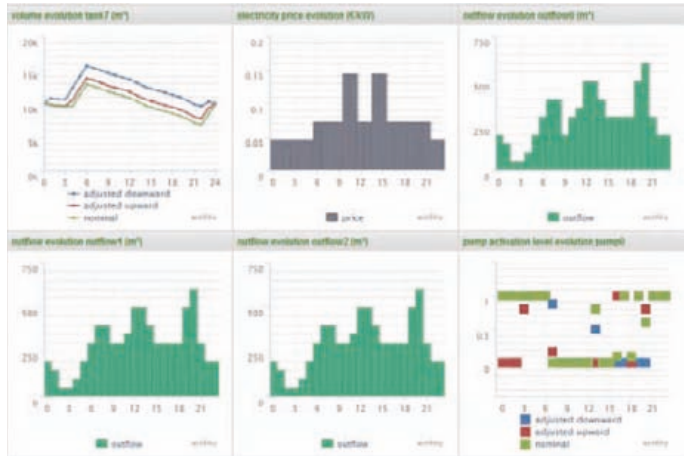
Smart-DR®

Actility propose une technologie SmartGrid qui permet aux industriels, gros consommateurs en électricité, à partir de leur gestion de stock, d'effacer ou d'ajuster leurs consommations en énergie, dans le but de réduire la facture en énergie de l'ordre de 20% et de diminuer sensiblement leur impact CO2.

Le logiciel Smart-DR® permet automatiquement à un processus industriel ou commercial disposant de flexibilité de consommation électrique à la hausse ou à la baisse de calculer sa capacité d'ajustement en temps réel.

Cette capacité peut être revendue auprès du gestionnaire de réseau de transport électrique (RTE en France) via Actility qui joue le rôle d'agrégateur d'ajustement. Cet ajustement permet à RTE d'équilibrer son réseau, et donc de minimiser la mise en œuvre de centrales thermiques à charbon ou gaz, pour répondre aux besoins des pics de consommations d'électricité en France. En cas de pic, l'usine est ralentie in lieu et place, contre rémunération.

Notre offre SmartGrid contribue à une meilleure gestion des ressources, à réduire les pointes fortement émettrices en CO2, à favoriser l'intégration au réseau des Energies Renouvelables, à assister les pays en développement et en forte croissance, soumis à une pénurie structurelle d'électricité, pour un équilibre réseau à faible coût...



www.actility.com

Contact : Nicolas JORDAN

VP Marketing et Business Development.

nicolas.jordan@actility.com • +33 6 72 71 01 80



Clic Vert : collecte et dépollution des déchets électroniques dans les pays en voie de développement



Le programme « Clic Vert » est un programme innovant de collecte des déchets électroniques en Afrique. Les déchets qui n'ont pas de filière locale sont envoyés pour être traités dans les entreprises certifiées d'Europe. Les acteurs Clic Vert sensibilisent les réparateurs, les revendeurs et tous les utilisateurs de nouvelles technologies aux problèmes environnementaux et sanitaires liés aux mauvaises pratiques d'élimination des déchets électroniques. Trop souvent les équipements en fin de vie sont brûlés, enterrés ou abandonnés dans la nature.

Chaque structure Clic Vert développe un réseau de collecte des déchets avant leur dépollution. Les équipements sont démantelés et triés par matière avant d'être conditionnés aux normes européennes pour être expédiés et traités en Europe. Les responsables agissent également auprès des instances officielles afin de les associer à nos programmes ; leurs réponses sont en général très favorables.

Le modèle d'économie sociale et solidaire de Clic Vert participe à la création d'emplois locaux liés au développement durable. Les structures sont autofinancées par l'activité de boutiques d'équipements réemployés et par la valorisation des déchets dans les filières certifiées. Elles mènent entre autre des projets d'aide à l'équipement sur leur territoire auprès des écoles, universités et de diverses associations. Enfin elles luttent contre la fracture numérique des particuliers en proposant des équipements accessibles financièrement et dotés d'une garantie.

www.ateliers-du-bocage.com • <http://clicvert.wordpress.com>

Contact : Etienne Delorme

contact@adb-emmaus.com • +33 5 49 81 09 72





AVOB™ ENERGY SAVER

AVOB™ Energy Saver est la solution de gestion énergétique du parc informatique de référence.

■ Ergonomique et puissante, elle réduit jusqu'à 75% l'empreinte carbone et la consommation de votre parc informatique en garantissant votre R.O.I.

■ Ses nombreux modules vous permettent de contrôler et de communiquer votre action Green IT. 100% logicielle, elle s'installe rapidement et sans renouvellement du matériel.

AVOB™ Energy Saver a été conçu pour répondre aux enjeux de consommation énergétique du parc informatique des entreprises. Il permet de mettre en place des politiques énergétiques et le client économise chaque année de 20€ à 50€ par PC. Ce logiciel réduit les coûts, simplifie les tâches de maintenance, permet de suivre la performance énergétique de son parc et adapte en temps réel la puissance de calcul de chaque poste de travail en fonction des besoins de l'utilisateur.

Les innovations :

- > La technologie Smart Sleep
- > Mise en veille intelligente des PC, écrans et disques durs.
- > La technologie Efficient Power
- > Régulation en temps réel de la puissance de calcul des processeurs.
- > Une technologie unique de réveil des postes
- > Ultra efficace, pour des opérations de maintenance plus fiables.
- > Un tableau de bord performant
- > Des économies mesurables et communicables
- > Partenaire de la mobilité
- > Augmentation de l'autonomie de la batterie des portables sans perte de performance.



www.avob.fr

Contact : Damien Valentini

dvalentini@avob.fr • +33 1 41 10 36 85





Bibliothèque nationale de France

La Bibliothèque nationale de France chargée du dépôt légal institué en 1537 par François Ier, a instauré en 2009 un canal numérique avec les éditeurs : l'Extranet du dépôt légal des éditeurs.

L'objectif est triple :

- zéro papier en 2015 dans les procédures de dépôt légal : saisie des déclarations en ligne, dématérialisation des récépissés, plate-forme de chargement des fichiers numériques des e-books;
- nouveau mode de relations entre la BnF et les éditeurs : des informations en ligne, des contacts, un suivi personnalisé, une historisation des échanges, la conservation numérique pérenne des données utiles aux éditeurs ;
- green marketing : la promotion de l'actualité éditoriale avec le site Nouveautés Éditeurs en accès public et libre sur le Web



Participant au développement de l' e-administration, l'Extranet du dépôt légal des éditeurs contribue à accompagner les équipes de la Bibliothèque nationale de France dans l'appropriation d'une culture numérique et de pratiques respectueuses de l'environnement.

Au 1er novembre 2011, 2 120 éditeurs sont utilisateurs, 35 % des déclarations de dépôt légal sont effectuées en ligne, 39 000 courriers papier sont économisés. Et paradoxalement la dématérialisation favorise des relations équitables et une meilleure proximité avec l'utilisateur.

www.depotlegal.bnf.fr • www.nouveautes-editeurs.bnf.fr

Contact : Hélène Jacobsen

helene.jacobsen@bnf.fr • +33 1 53 79 49 40

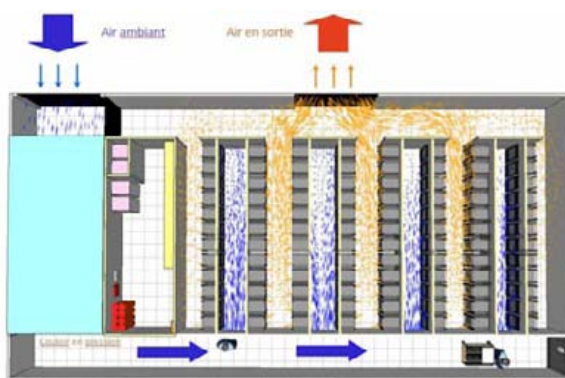


Merlin, le « datacenter » écologique

Le 12 octobre 2010, Capgemini a inauguré un datacenter ultramoderne au Royaume-Uni baptisé « MERLIN ». Construit sur une friche industrielle près de Londres, ce datacenter à l'architecture innovante affiche un indice de consommation énergétique (PUE, Power Usage effectiveness) annualisé de 1,08, ce qui en fait le datacenter le plus écologique au monde.

Pour atteindre ce résultat, Capgemini a entièrement repensé la conception de ses datacenters. Bénéficiant du climat tempéré de Swindon, son système de refroidissement par apport d'air extérieur permet de garantir ce niveau d'efficacité énergétique. En outre, le datacenter est composé de différents modules qui le rendent entièrement adaptable en fonction de la demande des clients.

Enfin, l'usage de matériaux écologiques a été privilégié à chaque étape de sa construction. MERLIN consomme 2 fois moins d'électricité qu'un datacenter traditionnel et ses coûts de maintenance sont 4 fois inférieurs.



Ce nouveau datacenter est un élément clé de la stratégie mondiale de Capgemini en matière d'infogérance des infrastructures. Grâce à ce centre, le Groupe répond à la demande croissante de ses clients pour des services d'infogérance ou de cloud computing tout en leur permettant de réaliser des économies substantielles, de réduire leur impact sur l'environnement, et de bénéficier d'une qualité de service optimale.

Avec ce nouveau datacenter, le Groupe répond aux besoins de ses clients en matière de sécurité, de développement durable et de rentabilité.

www.capgemini.com

Contact : Patrice Allard

patrice.allard@capgemini.com • +33 1 5758 6959 / +33 6 6119 2679





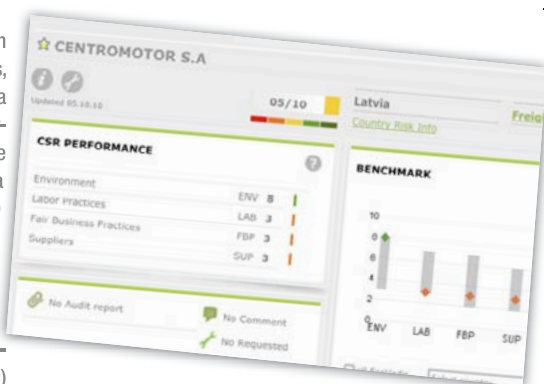
Evaluation de la performance développement durable de la chaîne d'approvisionnement

EcoVadis a été créée en 2007 à l'initiative d'un certain nombre de directions achat de Grands Groupes Européens, qui cherchaient une solution pragmatique pour évaluer la performance environnementale et sociale de leurs fournisseurs. EcoVadis opère aujourd'hui la 1ère plateforme collaborative, accessible en ligne, permettant d'évaluer la performance RSE de fournisseurs dans 90 pays, et 150 familles d'achat.

EcoVadis crée ainsi la première base de données sur les risques sociaux et environnementaux des fournisseurs. Le modèle d'analyse EcoVadis associe les résultats : (i) d'informations recueillies auprès des fournisseurs (questionnaires en ligne dynamiques par catégorie d'achat) (ii) d'audit documentaires et de la vérification de données,

effectuées par les experts d'EcoVadis (iii) d'une veille auprès des ONG, de syndicats et d'organisations internationales. EcoVadis a élaboré, en collaboration avec PriceWaterhouseCoopers une méthodologie d'évaluation robuste, compatible avec les nouveaux standards internationaux de reporting RSE tels que le GRI, Global Compact et la future norme ISO 26000. La méthode d'évaluation intègre 21 critères RSE et plus de 1500 questions groupées en 4 thèmes couvrant tous les aspects du développement durable, de «l'émission de CO2» au «travail des enfants». La méthodologie EcoVadis est supervisée par un comité scientifique international.

Plus de 40 multinationales, représentant un volume d'achat d'environ 500 Md€ utilisent la plateforme EcoVadis.



www.ecovadis.com

Contact : Frédéric Trinel

contact@ecovadis.com • +33 1 82 28 88 88



G2Fleet

Le projet G2Fleet vise à concevoir les infrastructures de charge intelligentes afin de permettre l'insertion pertinente à grande échelle du véhicule électrique dans les flottes d'entreprise.

La solution G2Fleet intègre les besoins liés aux usages métier des véhicules, les caractéristiques énergétiques locales des sites de déploiement ainsi que les informations provenant du réseau électrique, afin de déterminer des politiques de recharge optimisées et relatives aux différents contextes.

Alors que les technologies de l'information et de la communication accompagnent la troisième révolution industrielle et assure le passage de l'économie du carbone à une économie de la connaissance, ce projet constitue une étape importante dans l'avenir de la filière du véhicule électrique. Les technologies du « Smart Grid », nourries par les énergies renouvelables permettront de définir les modèles économiques de ces nouvelles mobilités par l'optimisation du coût total de possession des véhicules.



Notre solution G2Fleet permet d'insérer de manière importante et sûre, la mobilité électrique dans les flottes d'entreprise tout en maximisant leurs usages, en minimisant et en contrôlant les impacts énergétiques au niveau local du site, au niveau régional et national pour l'entreprise.

<http://g2mobility.com>

Contact : Martial Diaz, CEO

martial.diaz@g2mobility.com • [Twitter : @g2mobility](https://twitter.com/g2mobility)



Génération Clean Tech

Applications pair-à-pair de joignabilité et de communication pour démultiplier l'efficacité opérationnelle des recruteurs et les chances des candidats.

Generation Cleantech accompagne les startups et PME dans leurs actions stratégiques de recrutement et les candidats sur le secteur en forte croissance des cleantech, en lien étroit avec les réseaux Cleantuesday. Generation Cleantech est le seul acteur à proposer en parfaite synergie un site emploi innovant et des prestations d'approche directe.

Première innovation, une application GCBox de messagerie instantanée texte / voix / vidéo est intégrée dans le site emploi pour des communications pair-à-pair entre recruteurs et candidats, l'idée étant de reproduire sur internet l'instantanéité et la fluidité des échanges caractéristiques des forums de recrutement, sans contrainte de date ni de distance et sans CO2.

Deuxième innovation, indispensable complément de la première et unique sur le marché, un agenda recruteur affiche les plages de présence des recruteurs pour les sessions de messagerie instantanée.



Les recruteurs améliorent leur efficacité durant les phases de génération de candidatures : ils bénéficient d'une visibilité de premier choix auprès des candidats en ligne et filtrent rapidement les candidats les plus aptes à être synthétiques et structurés lors des échanges en ligne.

Les candidats augmentent leurs opportunités de contacts en dialoguant avec des recruteurs joignables en ligne et en réduisant les difficultés liées à l'éloignement ou une autre discrimination.

Ces applications sont reproductibles sur d'autres segments de marché.

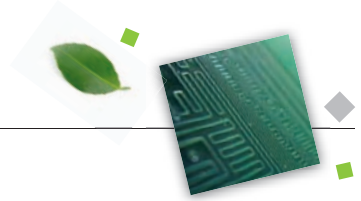
<http://generation-cleantech.com>

Contact : Pascal Decaux

Pascal.decaux@generation-cleantech.fr • 06 63 27 41 38



Green-Net

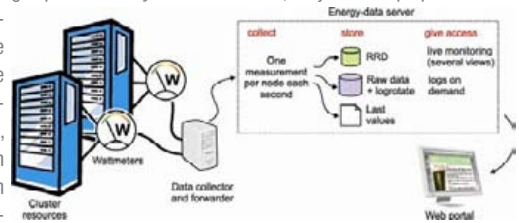


Equipe INRIA RESO - Ecole Normale Supérieure de Lyon - Université de Lyon

GREEN-NET : Environnements logiciels sensibles à la consommation électrique pour le transport de données et les calculs hautes performances dans les systèmes distribués à grande échelle. Le projet GREEN-NET aborde la prise en compte de la consommation électrique des environnements informatique à grande échelle et la mise en oeuvre de solutions efficaces en consommation énergétiques. GREEN-NET explore la création et le développement d'environnements logiciels sensibles à la consommation électrique dans le cadre des infrastructures distribuées à grande échelle (Centres de données, Grilles de calcul, Cloud Computing et réseaux). Ce projet est confronté aux enjeux actuels de ces systèmes qui sont limités par leur fourniture électrique et les contraintes d'infrastructures associés (refroidissement, surface...).

Face aux menaces environnementales et aux coûts énergétiques de ces systèmes distribués, l'enjeu est de proposer des alternatives logicielles efficaces en consommation énergétique pour l'utilisation des ressources de calcul et de transport de données. Ces environnements doivent être capable de collecter des informations sur la consommation électrique des équipements (nœuds terminaux, équipements réseaux) puis d'intégrer et de prendre en compte ces informations dans les outils de réservation et de gestion des ressources. Le projet GREEN-NET propose des solutions d'utilisation contrôlée de l'énergie en développant et en mettant en place les briques logicielles nécessaires à la mise en activité des ressources utiles, la mise en arrêt temporaire des ressources inutilisées, le dimensionnement à la demande des ressources afin de les adapter aux besoins des applications et des services. Les logiciels développés dans Green-Net ont été validés et déployés dans des infrastructures de Grilles de Calcul et de Cloud et ont permis des réductions de consommation énergétique substantiels.

Le projet GREEN-NET regroupe les contributions de l'équipe INRIA RESO (L. Lefèvre, A.-C. Orgerie, J.-P. Gelas, M. Dias de Assuncao) ainsi que des collaborations avec les équipes de l'Université Paul Sabatier (Laboratoire IRIT, Toulouse : J.-M. Pierson, G. Da Costa) et l'équipe INRIA MESCAL (Grenoble : O. Richard et Y. Georgiou). Le projet GREEN-NET a reçu le support financier de l'INRIA et de l'action Interfaces Recherches en Grilles/Grilles de production. Les activités de Green-Net sont actuellement supportées par l'action d'envergure INRIA Hermera.



[www.http://www.ens-lyon.fr/LIP/RESO/Projects/green-net](http://www.ens-lyon.fr/LIP/RESO/Projects/green-net)

Contact : Laurent Lefevre

laurent.lefevre@inria.fr • +33 4 72 72 82 28



HP EcoPOD (HP POD 240α)

HP POD 240α, surnommé EcoPOD, est le datacenter le plus performant au monde.

Les recherches ont montré que cette nouvelle installation peut dans les conditions d'utilisation optimales contribuer à économiser 95% des coûts énergétiques par rapport à un data center traditionnel. De plus, il peut être livré et mis en œuvre en seulement 12 semaines (contre 16 à 18 mois pour un datacenter traditionnel), pour un quart du montant d'un datacenter en dur – ce qui renforce son attractivité tant économique qu'environnementale.

La technologie HP Adaptive Cooling permet de réaliser des économies énergétiques en fonction de la charge de traitement, des conditions météorologiques et de leurs règles de gestion, en automatisant l'ajustement des techniques de refroidissement, y compris en utilisant l'air extérieur. Ce procédé permet de réaliser un PUE de 1,05 contre 2,0 voire plus pour les installations traditionnelles. L'EcoPOD permet de consolider un data center de plus de 300 mètres carrés dans une solution compacte et modulaire, dans un dixième de cette surface, permettant d'abriter jusqu'à 44 racks 19 pouces standards et plus de 4 400 serveurs.

En conclusion, par rapport à un data center traditionnel, l'EcoPOD est d'une efficacité énergétique quasi parfaite, plus rapide à mettre en œuvre, et 4 fois moins cher, permettant de réaliser 75% d'économie sur l'investissement grâce aux économies d'installation et de fonctionnement.



<http://h17007.www1.hp.com/us/en/whatsnew/june/060611-3.aspx>

Contact : Sibylle Rock, Environmental Sustainability Manager EMEA

sibylle.rock@hp.com • +49 7031 14 6617





Montpellier Territoire Numérique

Parce que le numérique doit contribuer plus activement au développement durable, la ville de Montpellier s'est activement investie dans un ambitieux programme : Montpellier Territoire Numérique.

Au-delà d'un appui aux projets actuels, ce programme est un puissant accélérateur de transformation, il permet l'implication (empowerment) des citoyens grâce à :

- des systèmes d'information ouverts ;
- des projets transversaux relatifs à la mobilité, la conception participative de l'espace urbain, au débat démocratique
- des ressources publiques permettant à tous de devenir acteur du changement ;

Cela se traduit concrètement par :

- L'ouverture des données publiques qui augmente la transparence de l'action publique et favorise la création de services innovants :

> co-production et partage de connaissances relatives à l'environnement

> outils de calcul d'itinéraires alternatifs

> valorisation de l'espace public

- Des équipements de communication publics, gratuits et interactifs :

> Ecrans de visualisation des enjeux écologiques et de la richesse du territoire

> Plate-forme de participation au design de l'espace urbain

> Outils de débat et de concertation sur les enjeux publics

- L'animation d'un écosystème d'innovation : méthodes de design axées sur les usages, lieux de production collective, soutien aux projets innovants

Cette approche est créatrice d'une dynamique économique car elle est innovante, ouverte, centrée sur les usages ; elle nécessite des compétences, elle offre des possibilités d'expérimentation et elle génère des savoirs-faire et de la valeur ajoutée.



<http://montpellier.territoirenumerique.org>

Contact : Jean-Marie Bourgogne

Jeanmarie.bourgogne@ville-montpellier.fr • +33 6 76 62 35 01





Imagerie Médicale partagée

L'Imagerie Médicale Partagée est la mise place d'infrastructures permettant de partager radios, films, IRM... et d'en assurer échanges et partage.

Déployé pour le Groupement de Coopération Sanitaire pour le Développement de Systèmes d'Information de Santé de l'Île-de-France, le projet 'Région Sans Film' est le fruit d'un partenariat entre Orange Business Services et GE Healthcare. Ce système répond aux exigences de confidentialité du ministère de la Santé en tant que « hébergeur de données de santé ». L'objectif est de s'appuyer sur la référence en IdF pour généraliser ce succès à d'autres régions.

Innovante par l'approche connectée de la médecine et par la diminution de l'impact sur l'environnement, la dématérialisation des données médicales permet de réduire la consommation de produits chimiques pour la production des films et radios, elle diminue les déplacements pour transporter les examens. Elle archive les examens dans des entrepôts de données labellisés « Ecocenter ».



La démarche active d'Orange de développement de produits et services aide à protéger l'environnement et à réduire les différentes pollutions. Ce projet correspond donc à ses valeurs d'entreprise.

En 'DMP de l'imagerie' ce service simplifie la vie des patients et praticiens en préservant la confidentialité : les différents professionnels de santé peuvent accéder au dossier à distance, ce qui assure la disponibilité des images, comptes-rendus et l'historique du patient.

A terme, l'implémentation de ce service permettrait un accès plus équitable à travers la population.

Dans le cadre de 'Conquêtes 2015', Orange s'inscrit dans une logique d'insertion des jeunes et de leur d'offrir une expérience et un métier au coeur des enjeux de la révolution numérique, et au service de nos clients.

<http://www.orange-business.com/fr/entreprise/thematiques/sante/>

Contact : Frédéric Attia

frederic.attia@orange.com • +33 6 76 63 19 40



EVlink charge votre véhicule et gère votre énergie 24/24

Spécialiste Mondial de la Gestion de L'énergie, Schneider Electric entendu jouer un rôle important dans la promotion de la voiture électrique et concentre toute son expertise dans le développement de solutions de charge faciles à utiliser, sûres, disponibles et performantes en termes d'efficacité énergétique.

Facteur clé du développement du véhicule électrique, la gamme de solutions de charge EVlink de Schneider Electric permet à tous les usagers de charger leur véhicule en tous lieux, 24 heures sur 24.

- Dans leur garage ou sur le parking de leur résidence avec EVlink résidentiel.
- Sur un parking d'un centre commercial, d'une entreprise, d'une flotte ou sur la voirie avec EVlink parking.
- Et EVlink charge rapide pour les plus pressés.
- Les services EVlink offrent différents degrés de support, de l'installation aux services de supervision et de gestion de l'énergie.



Une fois connecté sur une borne EVlink, le véhicule se charge de façon autonome en toute sécurité.

EVlink vous offre des solutions de charge et de services simples, personnalisées et modulables pour accompagner votre développement.

De cette analyse ressort le schéma organisationnel idéal que l'organisation devra mettre en place pour réduire ses coûts et son impact environnemental.

EVlink services EVlink résidentiel EVlink parking EVlink quick charge



www.schneider-electric.fr/ve

Contact : Ana Lopez

Ana.lopez@schneider-electric.com ● +33 6 30 92 86 28



Logiciels pour la mobilité durable

Senda édite des logiciels pour la mobilité durable à l'intérieur et autour des grandes métropoles.

Notre société a été créée en 2006 par Angel Talamona et Mikaël Kais, anciens experts de l'INRIA et de MINES ParisTech.

Senda s'adresse à des clients de différents secteurs d'activité dont les transports, le voyage, les télécoms, l'automobile et les collectivités locales. Les références clients de Senda incluent SNCF, Orange et Nokia.

Senda propose une plateforme logicielle et une application en marque blanche pour la navigation multimodale et le covoiturage temps-réel.

Les solutions de Senda permettent aux communautés d'utilisateurs d'optimiser le temps et l'énergie dépensés dans leurs déplacements, tout en réduisant leur impact sur l'environnement.

La technologie Chronomove de Senda valorise les infrastructures de transport et de télétravail, en y ajoutant des intelligences de mobilité.



Harmonav navigation multimodale collaborative

Taxipartage Orange powered by Senda

www.senda.fr

Contact : Angel Talamona

angel.talamona@senda.fr +33 678847904



GRID TEAMS

Grid-TEAMS, fidélisation à la décroissance énergétique à l'aide des technologies numériques.

Le projet GRID-TEAMS est une expérimentation sociale avec les utilisateurs finaux des Smart Grids sur la ville de Cannes. Il s'inscrit dans le cadre de la double problématique de la maîtrise d'énergie et de l'innovation par l'usage.

L'objectif du projet est d'identifier les leviers pertinents, selon l'approche de l'incitation douce « nudge », pour engager durablement les participants à réduire leur consommation énergétique, ceci en préservant leur liberté de choix. Il s'agit d'une approche innovante, basée sur des technologies réflexives co-conçues avec les utilisateurs consistant à la mise en place d'un programme de fidélisation à la décroissance énergétique.

Le projet a pour vocation de rendre les réseaux électriques communicants (Smart Grids) plus intelligents et respectueux d'un point de vue de la gestion du facteur humain. GRID TEAMS est particulièrement pertinent dans le contexte de déploiement de la solution de comptage communicant « Linky » en France.

Le projet est financé par le programme régional « PACA AGIR » et labellisé par le pôle de compétitivité CapEnergies.

Partenaires du projet :

- Télécom ParisTech, Institut Télécom, DEIXIS Sophia (coordination scientifique)
- Ecole des Mines de Paris, CMA Sophia Antipolis
- GridPocket SAS : spécialiste d'applications Smart Grids (coordination projet)
- WIT : fournisseur des compteurs communicants
- Planète OUI : fournisseur d'électricité 100% renouvelable

GRIDPOCKET
PERSONAL SMARTGRID SOLUTIONS

GRIDteams



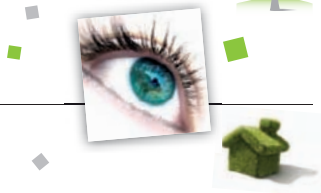
CANNES
CÔTE D'AZUR



www.gridteams.com

Contact : Alexandre Delanoë

alexandre.delanoë@telecom-paristech. +33 6 78 84 79 04



Villes sans limite

Comment développer l'attractivité et la durabilité des territoires ?

Pour répondre à cette question, la start-up UFO (Urban Fabric Organisation), modélise le fonctionnement des villes pour les optimiser. Les modélisations d'UFO produisent des représentations, universelles, faciles à lire et compréhensibles par tous. Pour autant, ces modélisations conservent la complexité et la richesse des territoires.

Ce croisement, ce tissage entre les connaissances des professionnels et celles de la société civile a un but précis : produire des dynamiques virales, à l'échelle planétaire, capable de faire évoluer, par la participation de tous, les villes vers le mieux vivre et le plus durable.

Ce qu'apportent les modélisations d'UFO aux collectivités territoriales, ce sont de nouveaux outils de dialogues qui permettent de nouvelles relations de confiance avec les citoyens, capable de lier les approches à dominante techniques et les évolutions choisies des comportements. Au-delà de la sphère publique, les grandes entreprises des transports, de l'énergie, du traitement des déchets peuvent utiliser nos modélisations et représentations du fonctionnement des systèmes urbains pour lier nouveaux services et augmentation de la qualité de vie.

Villes sans limite est par exemple une application développée avec notre partenaire Ubisoft qui fait participer les citoyens à l'élaboration de leur cadre de vie en permettant à chacun de composer, de façon simple et ludique, une vue personnalisée d'un lieu.



www.villes-sans-limite.org

Contact : Alain Renk

herbillon@mac.com • +33 620 809 260

CE PRIX EST CO-ORGANISÉ PAR :

